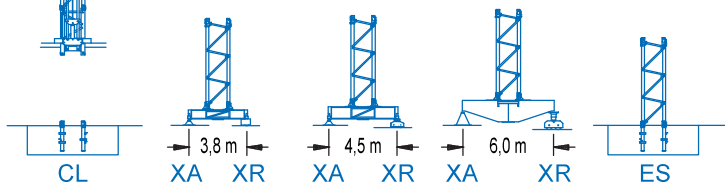
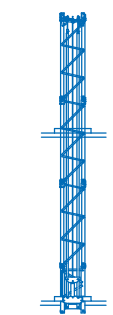
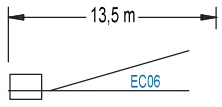
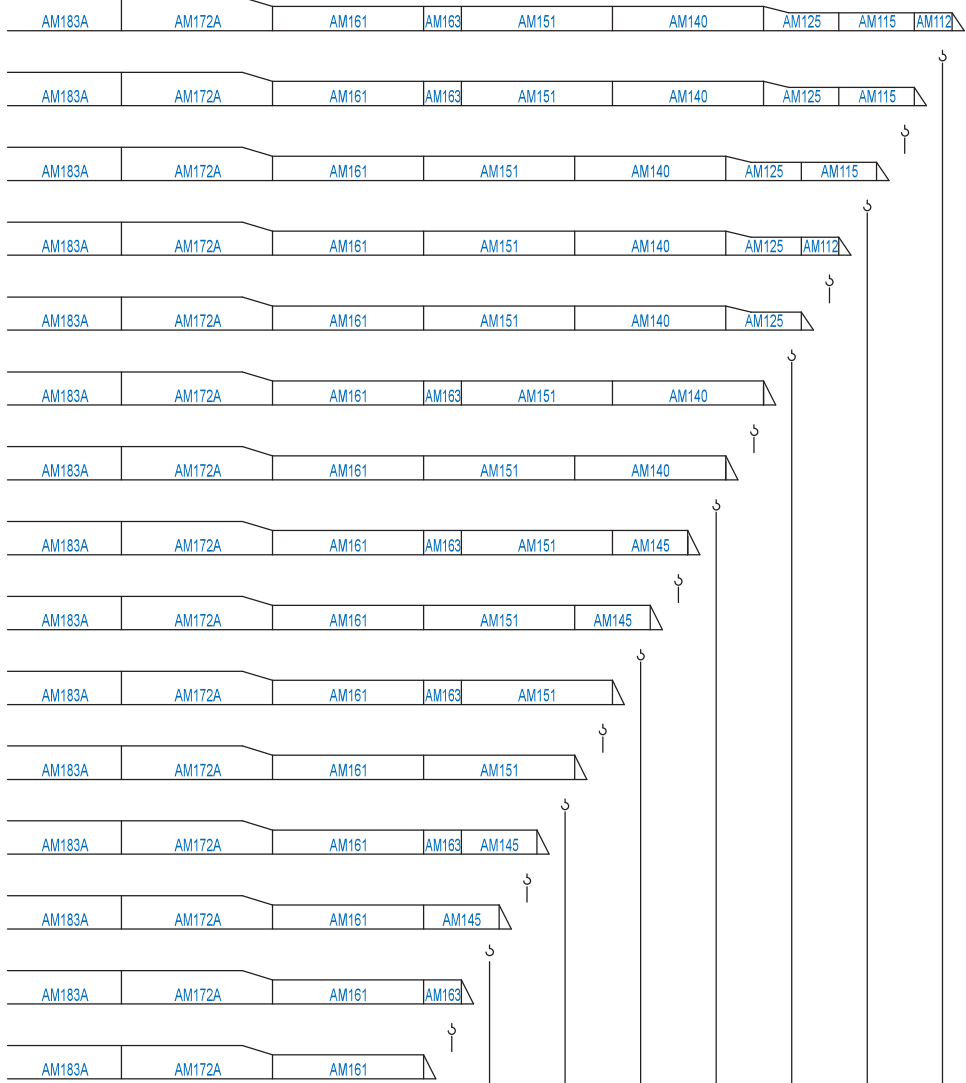
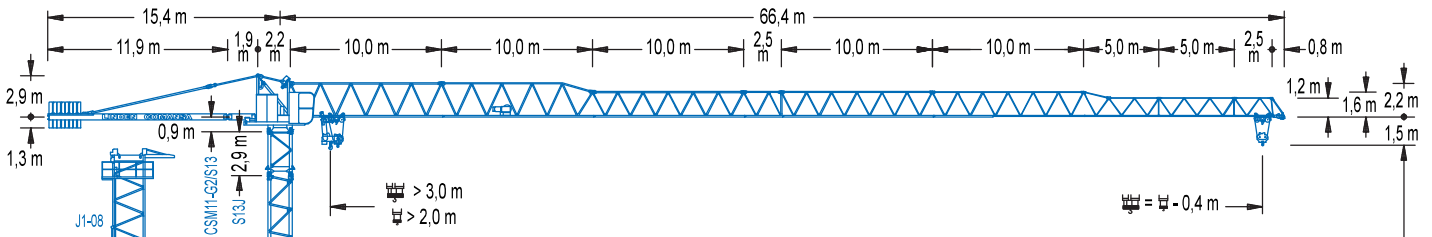


LC 1100

11 LC 160

8 t



R	5100	30,0	5110	32,5	4670	35,0	4230	37,5	4000	40,0	4000	42,5	3790	45,0	3650	47,5	3190	50,0	2750	52,5	2640	55,0	2420	57,5	2200	60,0	1810	62,5	1540	65,0

(H = H - 0,2 m)

LC 1100



DIAGRAMA DE CARGAS

Load chart / Diagramme de charges / Lastdiagramm / Diagramma di carico / Диаграмма распределения нагрузки

R (m)	↑										↓											
65,0	13,8	15	20	24,7	26,8	28	30	32,5	35	37,5	40	42,5	45	47,5	50	52,5	55	57,5	60	62,5	65	m
	8000	7250	5160	4000	4000	3800	3520	3210	2950	2730	2530	2350	2200	2060	1940	1830	1730	1630	1550	1470	1400	kg
62,5	15,1	20	23	26,9	29,3	30	32,5	35	37,5	40	42,5	45	47,5	50	52,5	55	57,5	60	62,5	m		
	8000	5720	4850	4000	4000	3890	3560	3270	3020	2810	2620	2450	2300	2160	2040	1930	1830	1740	1650	kg		
60,0	16,8	20	23	25	28	30,1	32,9	35	37,5	40	42,5	45	47,5	50	52,5	55	57,5	60	m			
	8000	6530	5540	5020	4380	4000	4000	3730	3450	3210	2990	2800	2630	2480	2340	2220	2100	2000	kg			
57,5	17,4	20	23	25	28	31,2	34,1	35	37,5	40	42,5	45	47,5	50	52,5	55	57,5	m				
	8000	6800	5780	5240	4570	4000	4000	3890	3600	3350	3120	2930	2750	2590	2450	2320	2200	kg				
55,0	17,9	20	23	25	28	30	32,1	35,1	37,5	40	42,5	45	47,5	50	52,5	55	m					
	8000	7020	5970	5410	4730	4350	4000	4000	3720	3460	3230	3030	2840	2680	2530	2400	kg					
52,5	17,6	20	23	25	28	31,8	34,7	35	37,5	40	42,5	45	47,5	50	52,5	m						
	8000	6920	5880	5330	4660	4000	4000	3970	3670	3410	3190	2990	2810	2650	2500	kg						
50,0	19,0	20	23	25	28	30	32	34,3	37,6	40	42,5	45	47,5	50	m							
	8000	7560	6430	5840	5110	4710	4350	4000	4000	3730	3490	3270	3070	2900	kg							
47,5	18,9	20	23	25	28	30	32	34,0	37,3	40	42,5	45	47,5	m								
	8000	7490	6380	5790	5060	4660	4310	4000	4000	3700	3460	3240	3050	kg								
45,0	19,9	23	25	28	30	32	35,9	39,4	40	42,5	45	m										
	8000	6780	6150	5390	4970	4600	4000	4000	3940	3680	3450	kg										
42,5	20,0	23	25	28	30	32	36,0	39,6	40	42,5	m											
	8000	6810	6180	5410	4990	4620	4000	4000	3960	3700	kg											
40,0	19,9	23	25	28	30	32	35,9	39,6	40	m												
	8000	6780	6160	5390	4970	4600	4000	4000	3950	kg												
37,5	19,9	23	25	28	30	32	35,9	37,5	m													
	8000	6780	6160	5400	4970	4600	4000	4000	kg													
35,0	20,1	23	25	28	30	32	35	m														
	8000	6870	6240	5470	5040	4660	4250	kg														
32,5	20,1	23	25	28	30	32,5	m															
	8000	6870	6240	5460	5040	4650	kg															
30,0	20,1	23	25	28	30	m																
	8000	6840	6210	5440	5100	kg																

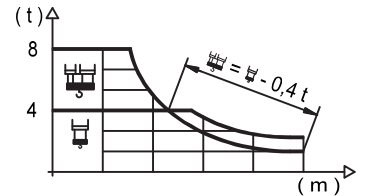
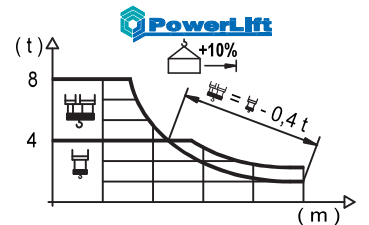


DIAGRAMA DE CARGAS POWERLIFT

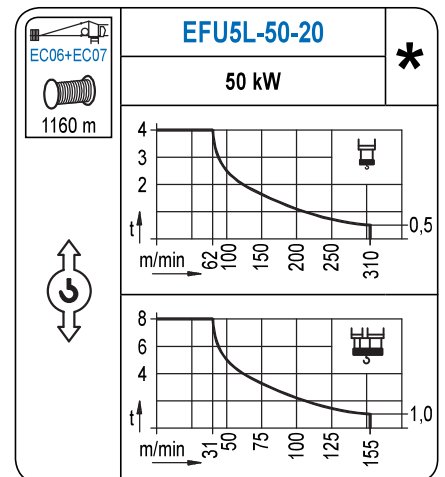
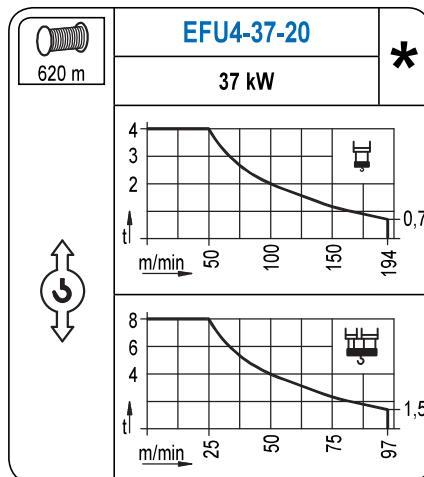
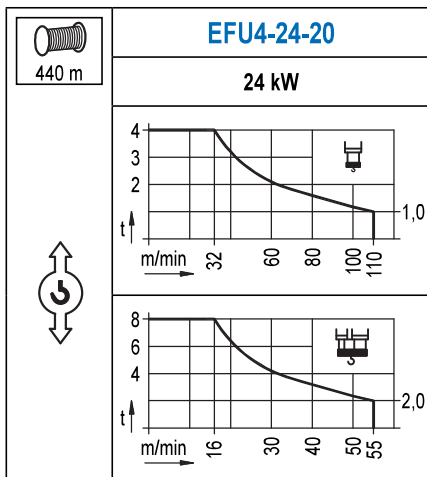
Load chart PowerLift / Diagramme de charges PowerLift / Lastdiagramm PowerLift / Diagramma di carico PowerLift / Диаграмма распределения нагрузки PowerLift

R (m)	↑										↓											
65,0	14,5	18	20	23	26,0	28,8	30	32,5	35	37,5	40	42,5	45	47,5	50	52,5	55	57,5	60	62,5	65	m
	8000	6220	5500	4650	4000	4000	3830	3500	3210	2970	2760	2570	2400	2260	2120	2000	1890	1790	1700	1620	1540	kg
62,5	15,8	18	20	23	25	28,5	31,6	32,5	35	37,5	40	42,5	45	47,5	50	52,5	55	57,5	60	62,5	m	
	8000	6900	6110	5180	4680	4000	4000	3870	3561	3294	3060	2855	2673	2510	2364	2232	2112	2002	1902	1810	kg	
60,0	17,8	20	23	25	28	30	32,1	35,6	37,5	40	42,5	45	47,5	50	52,5	55	57,5	60,0	m			
	8000	7010	5960	5410	4720	4350	4000	4000	3770	3510	3278	3072	2887	2722	2573	2437	2313	2200	kg			
57,5	18,5	20	23	25	28	30	33,4	37,0	37,5	40	42,5	45	47,5	50	52,5	55	57,5	m				
	8000	7320	6230	5650	4940	4550	4000	4000	3940	3664	3423	3208	3017	2845	2690	2549	2420	kg				
55,0	19,1	20	23	25	28	30	32,5	34,4	38,1	40	42,5	45	47,5	50	52,5	55,0	m					
	8000	7580	6450	5850	5120	4720	4280	4000	4000	3790	3541	3320	3123	2946	2785	2640	kg					
52,5	18,9	20	23	25	28	30	32,5	34,0	37,7	40	42,5	45	47,5	50	52,5	m						
	8000	7480	6370	5780	5050	4660	4230	4000	4000	3743	3497	3279	3084	2908	2750	kg						
50,0	20,4	23	25	28	30	32,5	35	36,9	40,9	42,5	45	47,5	50,0	m								
	8000	6980	6340	5560	5120	4660	4260	4000	4000	3829	3592	3380	3190	kg								
47,5	20,3	23	25	28	30	32,5	35	36,5	40,5	42,5	45	47,5	m									
	8000	6920	6280	5500	5070	4610	4220	4000	4000	3795	3560	3350	kg									
45,0	21,4	23	25	28	30	32,5	35	37,5	38,6	42,9	45,0	m										
	8000	7360	6690	5870	5420	4930	4510	4150	4000	3790	kg											
42,5	21,5	23	25	28	30	32,5	35	37,5	38,9	42,5	m											
	8000	7420	6740	5910	5460	4960	4540	4180	4000	kg												
40,0	21,5	23	25	28	30	32,5	35	39,6	40,0	m												
	8000	7390	6720	5890	5440	4940	4530	4000	kg													
37,5	21,5	23	25	28	30	32,5	35	37,1	m													
	8000	7400	6730	5900	5440	4950	4530	4230	kg													
35,0	21,8	23	25	28	30	32,5	34,6	m														
	8000	7510	6820	5990	5520	5030	4670	kg														
32,5	21,8	23	25	28	30	32,1	m															
	8000	7510	6830	5990	5530	5110	kg															
30,0	21,7	23	25	28	29,6	m																
	8000	7500	6820	5980	5610	kg																



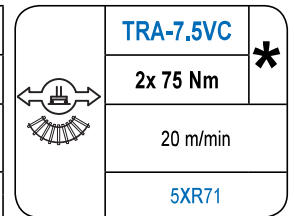
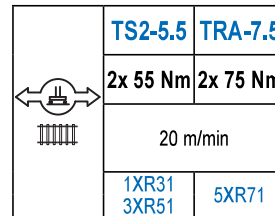
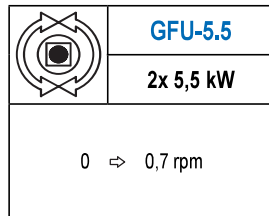
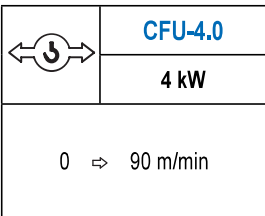
MECANISMOS

Mechanisms / Mécanismes / Antriebe / Meccanismi / Механизмы



MECANISMOS

Mechanisms / Mécanismes / Antriebe / Meccanismi / Механизмы



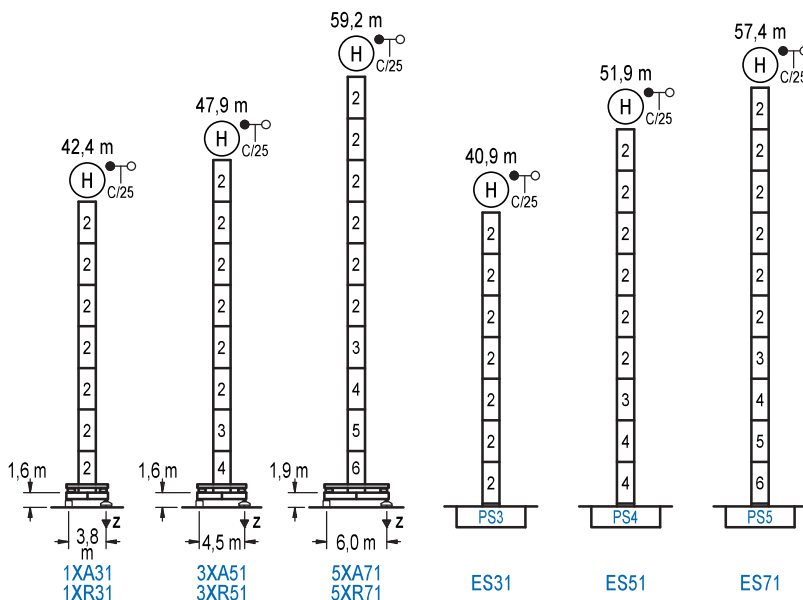
POTENCIA / POWER / PUISSANCE / LEISTUNG / POTENZA / МОЩНОСТЬ				Tensión de alimentación / Operating voltage / Tension de service / Betriebsspannung / Tensione di alimentazione / Напряжение источника питания	Generador / Generator / Générateur / Generator / Generatore / Генератор
Elevación / Hoist / Levage / Hub / Sollevamento / Тип механизма (подъем)	Carro / Trolley / Chariot / Laufkatze / Carrolo / Грузовая тележка	Giro / Slewing / Rotation / Drehbewegung / Rotazione / Поворот	Traslación / Travel / Translation / Verfahrbewegung / Traslazione / Ход		
EFU4-24-20	CFU-4.0	(2x) GFU-5.5	(2x) TS2-5.5	400 V	75 kVA
EFU4-37-20			(2x) TRA-7.5	3ph	105 kVA
EFU5L-50-20				50 Hz	125 kVA

Opcional / Optional / En option / Kaufoption / Opzionale / Опционально
*

ALTURAS BAJO GANCHO

Heights under hook / Hauteurs sous crochet / Hakenhöhen / Altezza sotto gancio / Высота под крюком

∅ 1,6 m



n°	Ref.	∅	h
2	S13	1,6	5,5
3	TS14	1,6	5,5
4	S14	1,6	5,5
5	TS15	1,6	5,5
6	S15	1,6	5,5

1x S13 = 1x S13M
1x S15 = 1x S15M

Z máx.	En servicio / In operation / En service / In Betrieb / In servizio / При работе	1XR31..... 73 t 3XR51..... 71 t 5XR71..... 77 t
	Fuera de servicio / Out of service / Hors service / Ausser Betrieb / Fuori servizio / В стационарном состоянии	1XR31..... 71 t 3XR51..... 78 t 5XR71..... 110 t

GRÚA ARRIOSTRADA

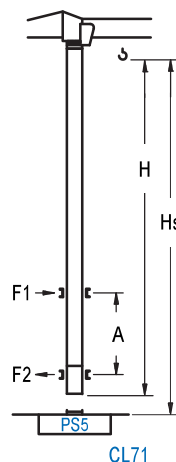
Braced crane / Grue à entretoisement / Abgespannter Kran / Gru ancorata / Нарастаемый кран

	1XA31	3XA51	5XA71
A max	29,1	34,6	45,9
A min	18,1	18,1	29,4
B max	-	22,0	22,0
B min	-	16,5	16,5
C max	35,3	35,3	35,3
H max	64,4	86,4	103,2

	ES31	ES51	ES71
A max	27,6	38,6	44,1
A min	16,6	22,1	27,6
B max	-	22,0	22,0
B min	-	16,5	16,5
C max	35,3	35,3	35,3
H max	62,9	84,9	101,4

GRÚA TREPADORA

Internal climbing crane / Grue avec cage de télescopage intérieure / Kran mit klettern im Gebäude / Gru in rampante in cavedio / Кран с самоподъемом

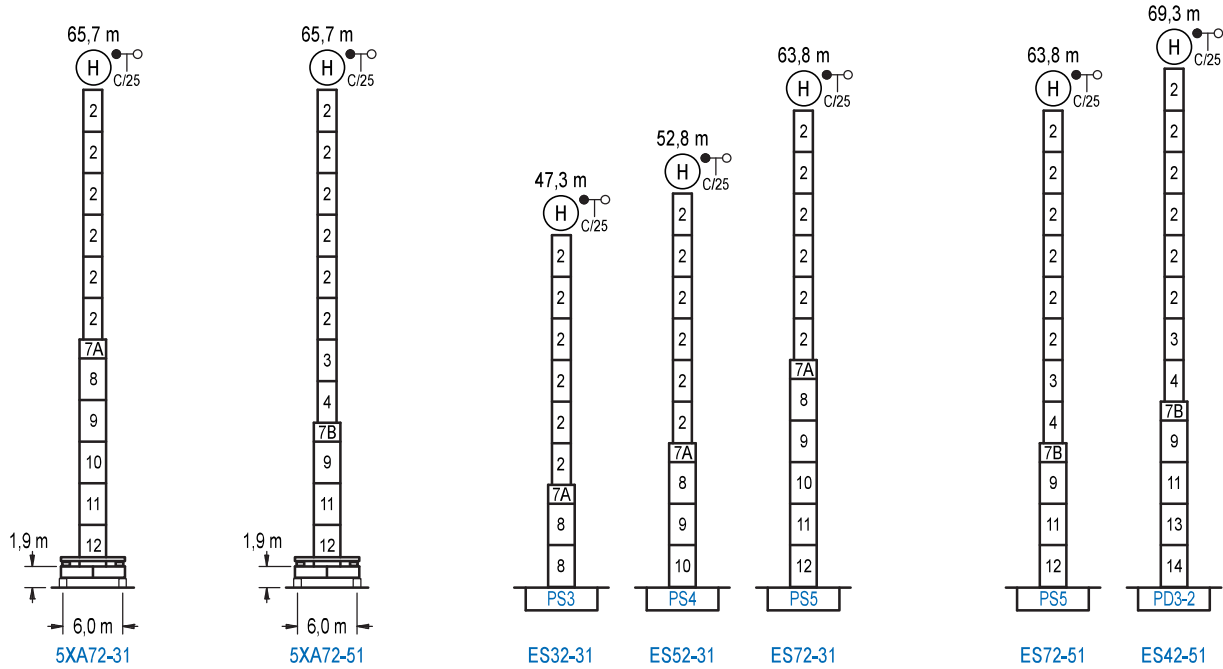


H	Hs < 400 m	
	A max (m)	A min (m)
43,9 m S13J + 5x S13 + TS14 + TS15 + CLS15-1	16,8	11,0
38,4 m S13J + 4x S13 + TS14 + TS15 + CLS15-1	14,1	9,0
32,9 m S13J + 3x S13 + TS14 + TS15 + CLS15-1	11,4	7,0

n°	Ref.	∅	h
2	S13	1,6	5,5
3	TS14	1,6	5,5
5	TS15	1,6	5,5
23	CLS15-1	1,6	3,1

1x S13 = 1x S13M

Otras zonas de viento, alturas superiores, arriostramientos o trepado interno consultar / Other wind zones, additional hook heights, tie frames or internal climbing on request / Autres zones de vent, des hauteurs supplémentaires, entretoisements ou grues avec cage de télescopage intérieure, sur demande / Andere Windzonen, weitere Hakenhöhen, Abspannungen zum Gebäude oder Klettern im Gebäude auf Anfrage / Per zone con velocità del vento particolari, altezze superiori, ancoraggi o rampante in cavedio, consultare il fabbricante / При других ветренных зонах, при большой высоте, привязках к зданию или наращивании крана внутри здания проконсультируйтесь с нами



n°	Ref.	∅	h	n°	Ref.	∅	h	n°	Ref.	∅	h
2	S13	1,6	5,5	7A	TMS23/PMS3	2,0	1,0	11	TS25	2,0	5,5
3	TS14	1,6	5,5	7B	TMS23/PMS4	2,0	1,0	12	S25	2,0	5,5
4	S14	1,6	5,5	8	S23	2,0	5,5	13	TD23A	2,0	5,5
5	TS15	1,6	5,5	9	TS24	2,0	5,5	14	D23	2,0	5,5
6	S15	1,6	5,5	10	S24	2,0	5,5				
1x S13 = 1x S13M								1x S25 = 1x S25M			
1x S15 = 1x S15M											

Otras zonas de viento o alturas superiores consultar / Other wind zones or additional hook heights on request / Autres zones de vent ou des hauteurs supplémentaires sur demande / Andere Windzonen oder weitere Hakenhöhen auf Anfrage / Per zone con velocità del vento particolari o altezze superiori consultare il fabbricante / При других ветренных зонах о при большой высоте проконсультируйтесь с нами



Construcciones Metálicas COMANSA S. A.

Tel.: (+34) 948 335 020 / Fax: (+34) 948 330 810 / E-mail: info@comansa.com
 Polígono Urbizkain, Crta. Aoiz Nº1 31620 Huarte (Navarra)- SPAIN

DS.1307.14 02/15 11 LC 160/8 t